



تغییرات نسخه

1403/09/19

لیست تغییرات نسخه 19 آذر 1403

منابع انسانی

حقوق و دستمزد

- [فراخوانی مقدار باقی مانده مرخصی از کسرا](#)

حوزه لجستیک

اطلاعات پایه

- [ایجاد امکان ایمپورت از اکسل در فرم عامل ردیابی](#)

تدارکات

- [تغییر در محاسبه مصارف خرید کارمزدی](#)
- [افزودن ستون بوکمارک در گزیده‌های فرم اعلام نیاز](#)

انبار

- [اضافه شدن فیلدهای فیلترینگ به گرید فرم اسناد ریالی نشده](#)

حوزه تولید

مدیریت تولید

- [دریافت تعداد دستور کار باز مجاز](#)

برنامه ریزی تولید

- [حداکثر تعداد روز دستور کارهای باز](#)
- [شناسایی ضایعات عادی و غیر عادی](#)
- [جلوگیری از بستن دستور کار در صورت شرایط خاص](#)

حوزه مالی

بهای تمام شده

- [جلوگیری از بستن دستور کار در صورت شرایط خاص](#)

حوزه: منابع انسانی

ماژول: حقوق و دستمزد

عنوان: فراخوانی مقدار باقی مانده مرخصی از کسرا

توضیحات: زمان تسویه حساب افراد در سیستم حقوق و دستمزد، مانده مرخصی از سیستم کسرا فراخوانی می شود و گپ موجود بین تاریخ محاسبه تسویه حساب و تاریخ محاسبه کارکرد پوشش داده می شود.

مسیر فرم: حقوق و دستمزد/محاسبات/تسویه حساب

حوزه: لجستیک

ماژول: اطلاعات پایه

عنوان: ایجاد امکان ایمپورت از اکسل در فرم عامل ردیابی

توضیحات: امکان درج دیتا بصورت گروهی از فرم اکسل امکانپذیر شده است.

مسیر فرم: سیستم داده های اصلی/اطلاعات کالا/عامل ردیابی کالا

ماژول: تدارکات

عنوان: تغییر در محاسبه مصارف خرید کارمزدی

توضیحات: در فرم خرید کارمزدی در دکمه محاسبه مصارف، هنگام تخصیص از موجودی کالاهایی که بچی هستند، جهت پوشش مقدار مصرف طبق فرمول، با در نظر گرفتن ضرب میزان اثربخشی بچ، تخصیص موجودی انجام شود. این تغییر محاسبه بصورت تنظیماتی است و برای شرکتهای درخواست دهنده اجرا خواهد شد. در صورتی که شرکتی خواستار اعمال این تغییر در محاسبه مصارف باشد و میزان اثربخشی به ازای بچ مورد نظر کالا وجود نداشته باشد و یا صفر باشد مقدار در محاسبه 1 در نظر گرفته خواهد شد. بعنوان مثال برای تولید 10 واحد کالا با ضریب اثربخشی فرمول 100 و ضریب اثربخشی بچ 70، 17 واحد مواد مصرف خواهد شد.

تولید	مواد	اثربخشی فرمول	اثربخشی بچ موجود
1	1	100	70
10	17		
20	34		

مسیر فرم: سیستم تدارکات داخلی/کارمزدی/خرید کارمزدی

ماژول: اعلام نیاز

عنوان: افزودن ستون بوکمارک در گریدهای فرم اعلام نیاز

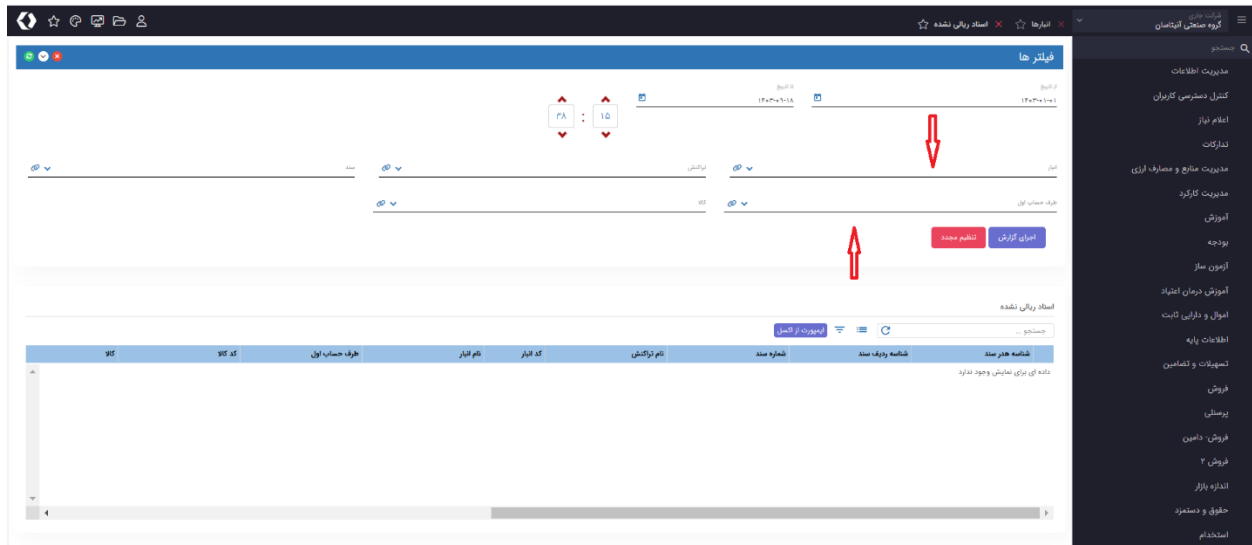
توضیحات: ستون بوکمارک جهت مشاهده مراحل گردش کار بین وضعیت های پیش فرض اضافه شده است.

مسیر فرم: سیستم تدارکات داخلی/اعلام نیاز/اقدامات/اعلام نیاز

ماژول: انبار

عنوان: اضافه شدن فیلدهای فیلترینگ به گرید فرم اسناد ریالی نشده

توضیحات: فیلترهای انبار و طرف حساب اول به گرید فرم اسناد ریالی نشده اضافه شده است.



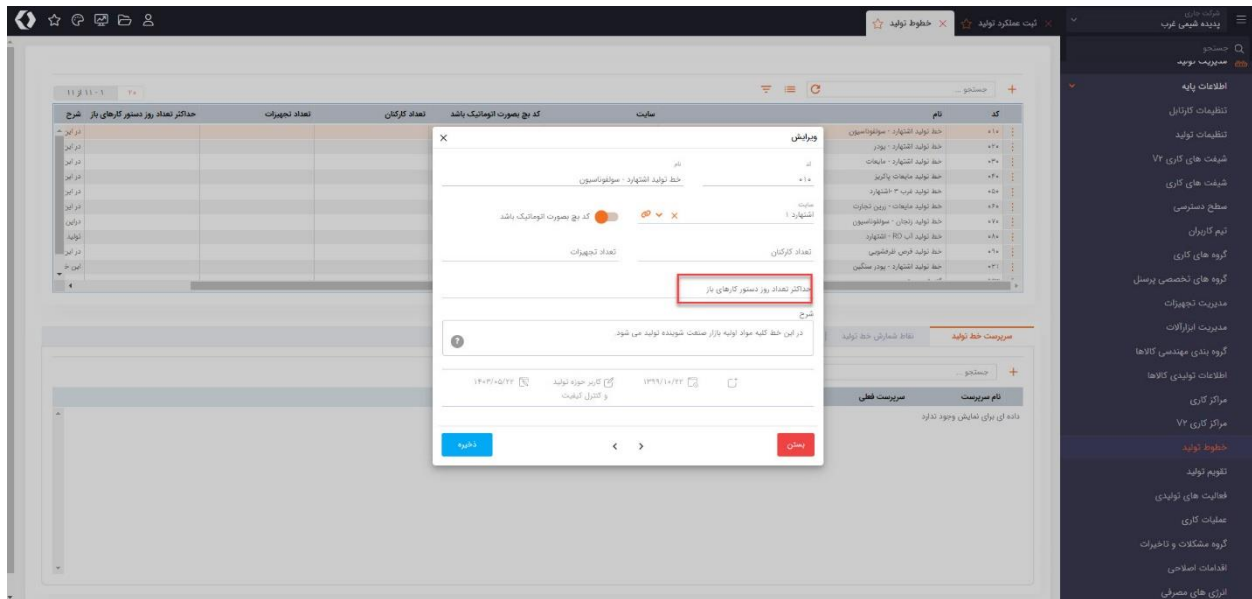
مسیر فرم: انبار/عملیات ریالی/اسناد ریالی نشده

حوزه: تولید

ماژول: برنامه ریزی تولید

عنوان: امکان مشاهده همه مراکز در فرم برنامه ریزی سرانگشتی ظرفیت

توضیحات: در فرم برنامه ریزی سرانگشتی ظرفیت، در صورتی که مرکز کاری خاصی انتخاب نشود تمامی مراکز کاری (بحرانی و غیر بحرانی) در گرید فرم نمایش داده میشود.



مسیر فرم: برنامه ریزی تولید/ ظرفیت سنجی/ برنامه ریزی سرانگشتی ظرفیت

ماژول: مدیریت تولید

عنوان: حداکثر تعداد روز دستور کارهای باز

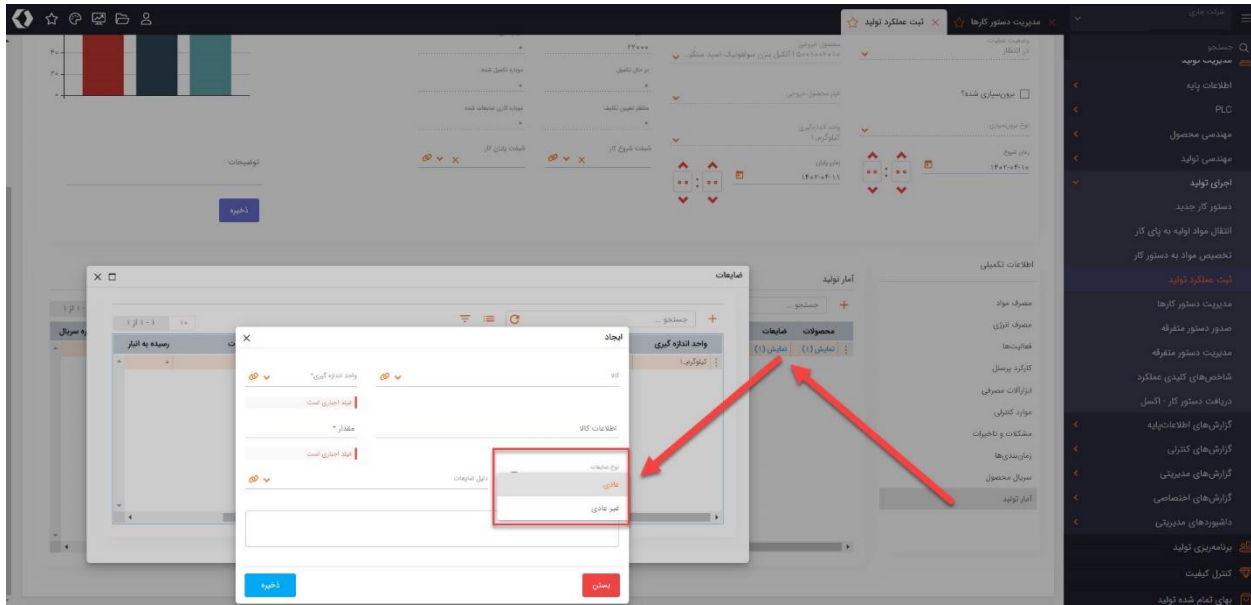
توضیحات: جلوگیری از گردش دستور کار جدید به وضعیت تخصیص مواد، به شرطی که دستور کاری وجود داشته باشد که از بازه مجاز برای بستن دستور کار تعدی کرده باشد. بازه مجاز تعیین تکلیف هر دستور کار در فرم خطوط تولید به ازای هر خط تولید معرفی میشود.

مسیر فرم: مدیریت تولید/ اطلاعات پایه/ خطوط تولید

ماژول: مدیریت تولید

عنوان: شناسایی ضایعات عادی و غیر عادی

توضیحات: در زمان ثبت ضایعات محصول، در فرم ثبت عملکرد فلگی به جهت تفکیک ضایعات عادی و غیر عادی قرار داده شده است.



مسیر فرم: مدیریت تولید/اجرای تولید/ثبت عملکرد تولید

ماژول: مدیریت تولید

عنوان: جلوگیری از بستن دستور کار در صورت شرایط خاص

توضیحات: در صورتی که مقدار مربوط به تمامی مواد دریافتی با میزان واقعی ثبت شده (مصرف، برگشت و ضایعات) هم خوانی نداشته باشد، امکان بستن دستورکار وجود ندارد. این مورد برای آمار تولید و ضایعات معرفی شده برای آمار تولید نیز صادق است.

مسیر فرم: مدیریت تولید/اجرای تولید/ثبت عملکرد تولید

حوزه مالی

ماژول: بهای تمام شده

عنوان: شناسایی ضایعات عادی و غیر عادی

توضیحات: قابلیت تفکیک، شناسایی و گزارش گیری ضایعات به تفکیک عادی و غیر عادی امکانپذیر است.

مسیر فرم: بهای تمام شده/هزینه یابی استاندارد/فرم هزینه یابی تولید